

MANUEL D'UTILISATION IRISBOX

TABLE DES MATIERES

IRISbox.....	3
1. Le guichet IRISbox en quelques mots.....	3
2. Changement de langue	4
3. La FAQ.....	4
4. Page d'accueil.....	4
5. Se connecter.....	4
6. Comment effectuer mes recherches.....	6
6.1 Par choix de l'administration	7
6.2 Par sujets.....	8
6.3 Par mots clés.....	8
6.4 Via une liste de documents les plus demandés.....	8
7. Affiner ma recherche.....	9
7.1 Via l'Administration Communale.....	9
7.2 Via un sujet	9
8. Paiement.....	10
9. Se déconnecter.....	10
En collaboration avec :	11
1. CIRB	11
2. Easy.brussels.....	11
3. La Région de Bruxelles-Capitale	11

IRISBOX

<https://irisbox.irisnet.be/irisbox/?locale=fr>

IRISbox est le guichet électronique de la Région de Bruxelles-Capitale qui propose des services régionaux et locaux en ligne. Citoyens et entreprises y consultent 24h sur 24 et 7 jours 7 des documents en ligne et ont accès à des formulaires interactifs pour demander les documents et effectuer des démarches administratives.

1. Le guichet IRISbox en quelques mots

Accéder via Internet aux démarches des communes et des administrations de la Région de Bruxelles-Capitale, c'est possible 24 heures sur 24. Cela grâce au guichet électronique IRISbox !

La plateforme, développée par le Centre d'Informatique pour la Région Bruxelloise (CIRB), permet de se connecter aux démarches des communes et des administrations régionales bruxelloises, sans plus avoir à se déplacer, ni faire la file. Par ailleurs, Auderghem (maison communale et antenne communale au sein de l'hôpital Delta - CHIREC) et Saint-Gilles (maison communale et CPAS) proposent des bornes automatiques IRISbox permettent d'obtenir une dizaine de documents officiels sans passer par les guichets.

The screenshot shows the IRISbox website interface. At the top, there are navigation tabs for 'CITOYEN' and 'ENTREPRISE', and a 'Se connecter' button with a user icon and 'FR' language selection. Below the navigation is the IRISbox logo and the slogan 'Votre administration en ligne quand et où vous le voulez'. A yellow button labeled 'CHOIX DE L'ADMINISTRATION' is on the right. The main content area features a search bar and a grid of category icons: ETAT CIVIL, FAMILLE / ENFANTS, FINANCES, JUSTICE, LOGEMENT, MOBILITÉ, SANTÉ / ENVIRONNEMENT, and TRAVAIL. On the right side, there is a 'TÉLÉCHARGEMENT RAPIDE *' section with a list of downloadable documents: Certificat d'un électeur belge, Certificat de cohabitation légale, Certificat de composition de ménage, Certificat de mode de sépulture et rites, Certificat de nationalité belge, Certificat de résidence en vue d'un mariage, Certificat de résidence principale, Certificat de résidence principale avec historique, Certificat de vie, and Extrait des registres. A small footnote at the bottom right states: '* Les documents disponibles en téléchargement rapide nécessitent de se connecter à IRISbox et d'être domicilié dans une des 19 communes de la région de Bruxelles-Capitale.'

2. Changement de langue

FR ▼

Vous trouverez un choix en haut à droite de votre écran :

3. La FAQ

Il n'y en a pas.

Si toutefois, vous cherchez réponses à vos questions :

Avenue des arts, 21 - B-1000 Bruxelles

[02 801 00 00](tel:028010000) - Email : irisline@cirb.brussels


4. Page d'accueil



Pour y revenir :


5. Se connecter

Il est important de se connecter en cas de besoin d'un document propre à vous, comme par exemple « un certificat de composition de ménage ».

 Se connecter

Cliquez sur :

Clé(s) numérique(s) avec l'eID ou identité numérique

 IDENTIFICATION avec un lecteur de cartes eID	 IDENTIFICATION via itsme
--	--

[Créer votre compte itsme](#)

- IDENTIFICATION avec un lecteur de cartes eID : voir page **Erreur ! Signet non défini.**
- IDENTIFICATION via Itsme : voir page **Erreur ! Signet non défini.**

Conditions générales d'utilisation d'IRISbox

Les dispositions ci-dessous ont pour objet de définir les conditions auxquelles le Centre d'Informatique pour la Région Bruxelloise vous donne accès au portail Internet.

Le présent portail Internet est une initiative du Centre d'Informatique pour la Région Bruxelloise, parastatal « A » créé par l'article 27 de la loi du 21 août 1987 modifiant la loi organisant les agglomérations et les fédérations de communes et portant des dispositions relatives à la Région Bruxelloise, dont le siège social est établi avenue des Arts 21, 1000 Bruxelles.

1. Acceptation des conditions générales d'utilisation

Le CIRB vous donne accès au site internet IRISbox et aux informations qu'il contient pour autant que vous acceptiez, sans aucune réserve, les conditions mentionnées sur la présente page "conditions d'utilisation". En consultant le site Internet IRISbox et les informations qui y figurent, vous acceptez ces conditions. Le CIRB est susceptible de les modifier à tout moment.

2. Utilisation du portail Internet

Le contenu du présent site internet IRISbox vous est fourni uniquement à des fins

Je valide *

Adresse email liée à votre profil *

example@domain.com

Numéro de téléphone lié à votre profil

Accéder à IRISbox

Cochez bien la case : Je valide *

Répondez aux 2 questions dans les zones adéquates :

example@domain.com

Et enfin, cliquez sur :

Accéder à IRISbox

Se connecter en tant que



Citoyen



Membre d'une
entreprise

Bienvenue sur IRISbox

Vous pouvez maintenant accéder à votre espace sur IRISbox.



Mes
demandes



Mes
documents



Mon profil

6. Comment effectuer mes recherches

IRISbox étant un moteur de recherche pour vos documents administratifs, il est important de connaître les différentes manières de lancer ses recherches :

- Par choix de l'administration
 - Via le choix de votre commune (AC)
 - Via le choix de votre administration régionale (AR)
- Par sujet
- Par mots clés
- Via une liste de documents les plus demandés

The screenshot shows the IRISbox website interface. At the top left is the IRISbox logo with the tagline 'e-administration' and 'cibrc-cibg'. To the right of the logo is the text 'Votre administration en ligne quand et où vous le voulez'. Further right is a yellow button labeled 'CHOIX DE L'ADMINISTRATION'. Below the header is a search bar with a magnifying glass icon. The main content area is a dark blue grid of 8 categories, each with an icon and text: ETAT CIVIL (building icon), FAMILLE / ENFANTS (family icon), FINANCES (euro symbol), JUSTICE (scales icon), LOGEMENT (apartment icon), MOBILITÉ (bus icon), SANTÉ / ENVIRONNEMENT (heart icon), and TRAVAIL (briefcase icon). On the right side, there is a 'TÉLÉCHARGEMENT RAPIDE' section with a list of document types, each preceded by a download icon: Certificat de composition de ménage, Certificat de cohabitation légale, Certificat de résidence principale avec historique, Certificat de nationalité belge, Certificat de résidence en vue d'un mariage, Certificat de résidence principale, Extrait des registres, Certificat de vie, Certificat d'un électeur belge, and Certificat de mode de sépulture et rites. At the bottom right of this list is a link: [Voir tous les documents](#).

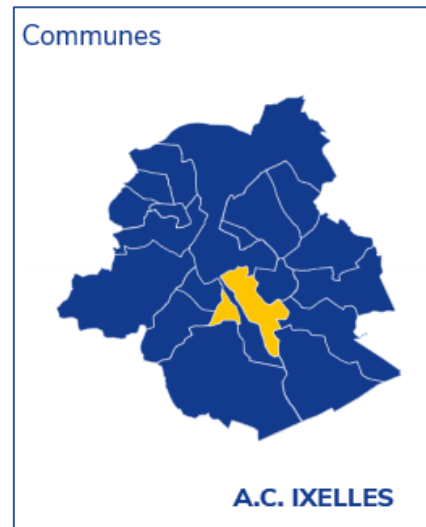
6.1 Par choix de l'administration

Cliquez sur :

CHOIX DE L'ADMINISTRATION

2 possibilités s'offrent à vous :

1. Choisir en fonction de votre commune en cliquant sur la carte :



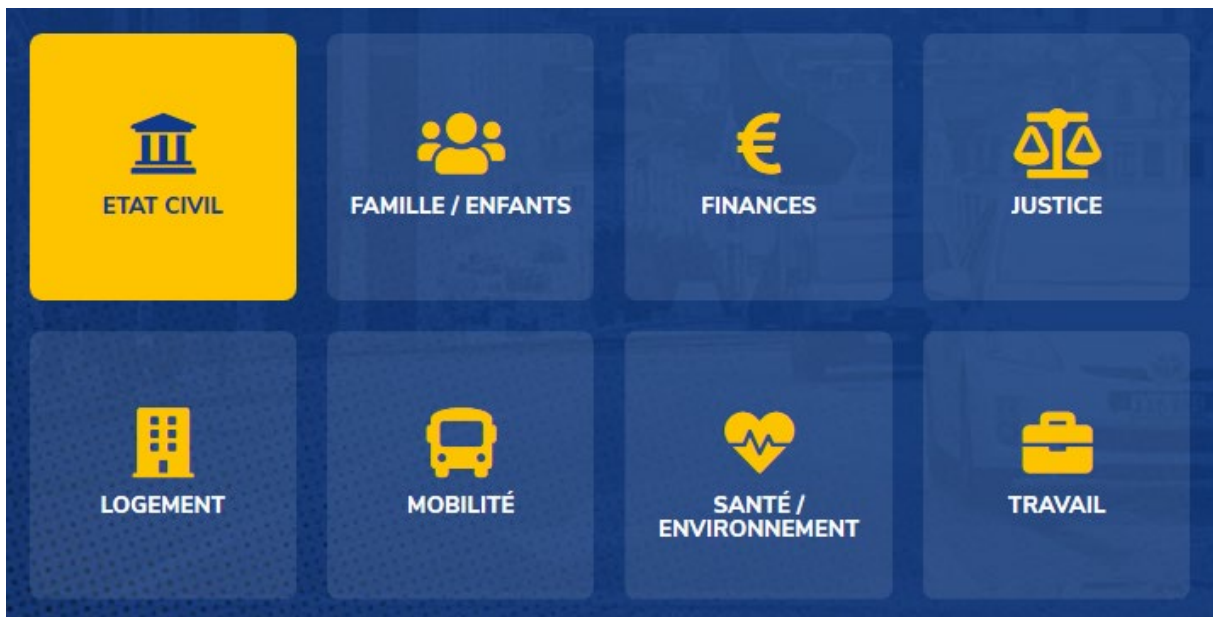
2. Choisir en fonction d'une administration régionale :

Administrations régionales

- ▶ Bruxelles Coordination Régionale
- ▶ Bruxelles Développement Urbain
- ▶ Bruxelles Environnement
- ▶ Bruxelles Fiscalité
- ▶ Bruxelles Mobilité
- ▶ Bruxelles Mobilité - Ecoles
- ▶ Bruxelles Pouvoirs Locaux
- ▶ Centre d'Informatique pour la Région Bruxelloise
- ▶ Commission Communautaire Commune
- ▶ Commission Communautaire Française - COCOF

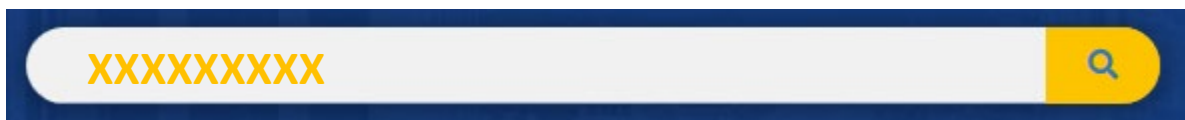
3. Ou encore, si vous ne savez pas quoi choisir via : [voir tous les résultats](#)

6.2 Par sujets



6.3 Par mots clés

Via la zone de recherche :



6.4 Via une liste de documents les plus demandés

Une fois connecté, ce choix ne vous sera plus proposé sauf si vous retournez sur la page d'accueil :

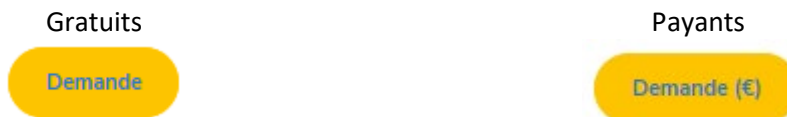


7. Affiner ma recherche

7.1 Via l'Administration Communale

Si vous avez lancé une recherche par Administration Communale, vous trouverez une proposition de documents téléchargeables.

Ces documents sont soit :



S'il y a trop de documents, il vous est possible d'affiner votre recherche en fonction de sujets :

ACCUEIL	ETAT CIVIL	FAMILLE / ENFANTS	FINANCES	JUSTICE	LOGEMENT	MOBILITE	SANTÉ / ENVIRONNEMENT	TRAVAIL
			 FINANCES	 JUSTICE	 LOGEMENT			
			Si le sujet est presque invisible, c'est qu'il n'y a pas de document proposé pour ce sujet dans cette Commune.	Si le sujet est gris, c'est qu'il existe au moins un document accessible dans cette Commune.	Si le sujet est jaune, c'est qu'il a été choisi par vous.			


7.2 Via un sujet

Automatique, vous serez dirigé vers la page qui vous permettra de choisir une Administration Communale ou une Administration Régionale.

Même principe, si l'administration régionale ne propose pas de document sur ce sujet, il sera presque invisible.

Choix de la commune ou l'administration pour le thème Famille / Enfants

Veuillez sélectionner la commune ou l'administration régionale concernée ou [voir tous les résultats](#)

Communes	Administrations régionales
	<ul style="list-style-type: none">▶ Bruxelles Coordination Régionale▶ Bruxelles Développement Urbain▶ Bruxelles Environnement▶ Bruxelles Fiscalité▶ Bruxelles Mobilité▶ Bruxelles Mobilité - Ecoles▶ Bruxelles Pouvoirs Locaux▶ Centre d'Informatique pour la Région Bruxelloise▶ Commission Communautaire Commune▶ Commission Communautaire Française - COCOF

8. Paiement

En cas de paiement, cela s'effectuera en ligne avec Bancontact ou Visa/Mastercard (paypal à venir).

Comme pour tous les sites de e-commerce (Amazon, Zalando,...) IRISbox travaille avec les grands acteurs comme Atos et Ingenico (ex Ogone)

Vous pouvez également payer aux guichets communaux et l'agent pourra valider votre paiement dans IRISbox

IRISBOX

Référence de la commande :PCOM-191007-666387
Total à payer :7.87 EUR
Bénéficiaire :Ukkel-Uccle

Veuillez sélectionner une méthode de paiement en cliquant sur le logo.



Conditions de vente du marchand

Paiement sécurisé par

ingenico

ePayments

A propos de Ingenico | Sécurité | Informations légales





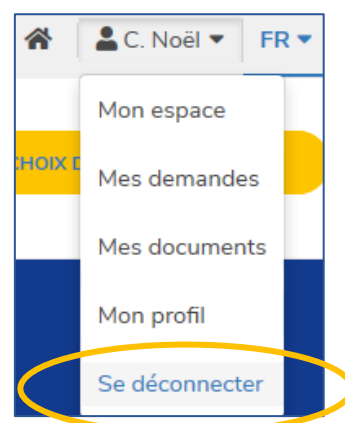
powered by Symantec

9. Se déconnecter

Il est très important de se déconnecter avant de fermer le site Internet. Si vous ne vous déconnectez pas correctement, vos données risqueraient d'être visibles par d'autres personnes voulant se connecter sur le même ordinateur.

Pour vous déconnecter :

1. Vous trouverez votre nom en haut à droite de l'écran avec une flèche  C. Noël ▾
2. Cliquez sur cette flèche : 
3. Cliquez sur « Se déconnecter » :



EN COLLABORATION AVEC :

1. CIRB

<https://cirb.brussels/>

Le Centre d'Informatique pour la Région Bruxelloise (CIRB) est l'organisme d'intérêt public qui, en Région de Bruxelles-Capitale, entend devenir le partenaire technologiquement neutre, compétitif, fiable et de qualité de toute institution publique qui souhaite, en connaissance de cause et de manière pro-active, introduire des TIC novatrices et cohérentes afin de maximiser d'une part, l'efficacité de son fonctionnement et d'autre part, la convivialité des services aux Bruxellois, aux entreprises et aux visiteurs.

*Tél. 02 282 47 70
Avenue des Arts, 21
1000 Bruxelles*

2. Easy.brussels

<https://easy.brussels>

L'agence de simplification administrative bruxelloise.

*+32 (0)2 800 33 55
Boulevard du Jardin Botanique 20
1035 Bruxelles*

3. La Région de Bruxelles-Capitale

<https://be.brussels/>